



# Signes 1 commandes de fonction

<b>sélection tous</b> les deux bras en rond au-dessus de la tête	<b>reste du groupe</b> un bras en rond au-dessus de la tête	<b>selection un par un</b> index qui pointe	<b>sélection phare</b> sélection des joueurs à l'intérieur des bras ouverts
<b>maximum de chanteurs</b> paume gauche au dessus et main droite verticale + nombre	<b>sortie douce</b> index dessine une onde verticale	<b>sortie sec</b> trancher la gorge	<b>changement de matière</b> main dressée qui pivote
<b>note tenue</b> ligne dessinée par le pouce et l'index qui s'éloigne du centre	<b>note brève</b> <i>(tenue avec espace)</i> index et majeur qui font le signe de ciseaux	<b>hauteur de la tenue (1)</b> indiquée par la position du signe de tenue	<b>hauteur de la tenue (2)</b> position de la main horizontale (grave vers le sol, aigu vers le plafond)
<b>registre</b> se situe entre les deux mains à l'horizontale	<b>potentiomètre de volume</b> sur l'avant-bras gauche, l'index et le majeur de la main droite deviennent un curseur	<b>potentiomètre de tempo</b> sur l'avant-bras gauche, la main droite horizontale devient un curseur	<b>potentiomètre d'espacement</b> éloigner les mains des oreilles (espacement entre les interventions)
<b>fade in &amp; fade out</b> triangle de main qui s'ouvre ou se referme	<b>chef désigné</b> l'index et le majeur droit sur l'épaule gauche	<b>solo</b> cornes du diable	<b>improvisé</b> paumes devant, index et pouces réunis en triangle
<b>calque</b> les deux mains jointes qui pivotent	<b>mémoire</b> index de la tempe vers l'extérieur	<b>unisson</b> les mains jointes	<b>prochaine directive</b> main gauche horizontale et main droite qui s'ouvre devant
<b>ajouter</b> bras gauche horizontal bras droit s'ajoute par-dessus	<b>relais</b> les deux mains tiennent les avant-bras au niveau des épaules	<b>variation sur...</b> grand cercle répété avec l'index	

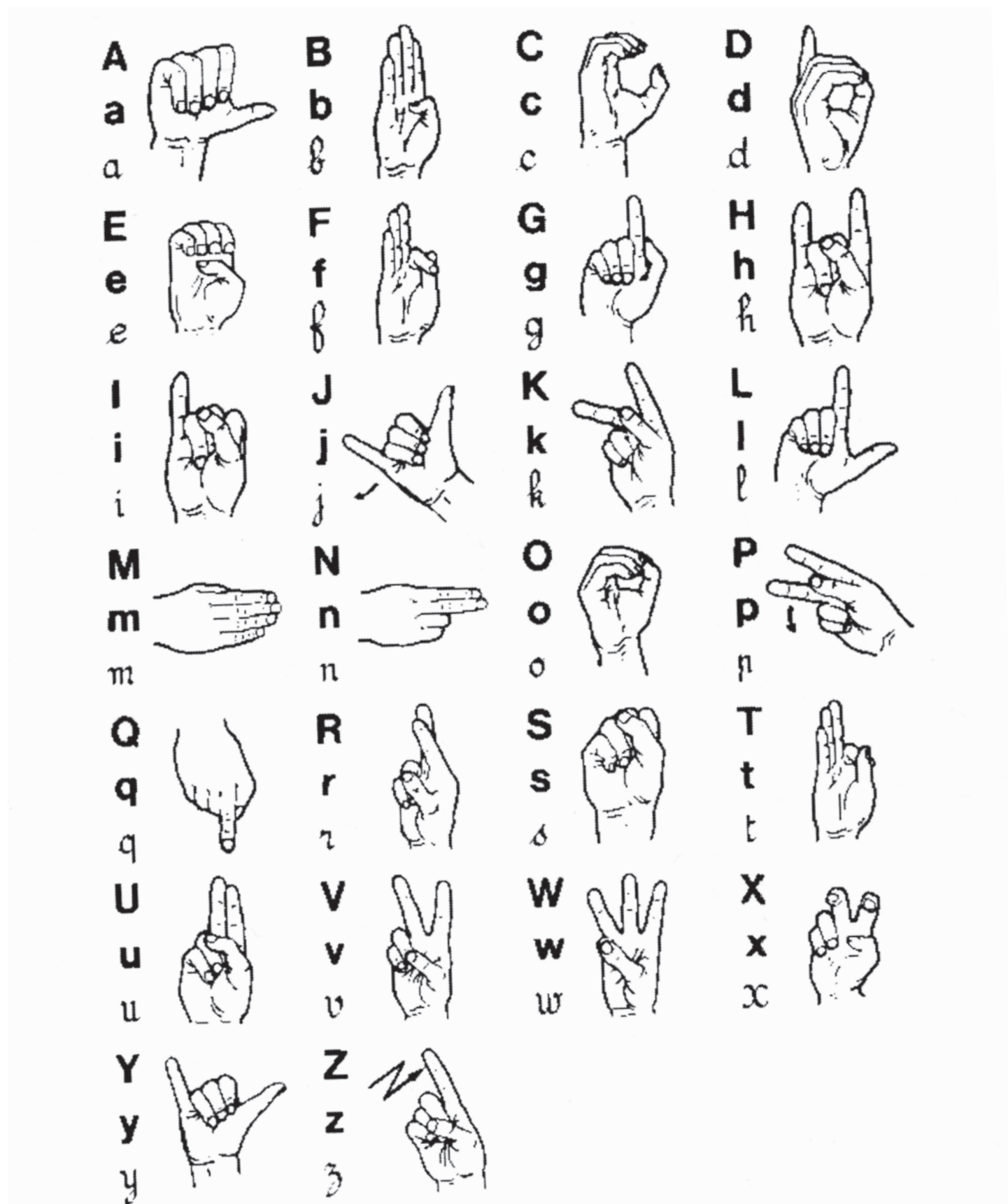


# Signes 2 relatifs au style

<b>accords</b> 4 doigts en balayage	<b>bruits</b> main semi-fermée qui s'agite	<b>paroles</b> main qui parle sur le côté	<b>langue inventé</b> la main qui parle + index sur le front
<b>épeler</b> main qui parle + ciseaux	<b>chanter un air</b> main en rond sur le menton qui s'avance vers le devant	<b>cris</b> bouche ouverte; main droite courbée sur le côté de la bouche	<b>souffle/vent</b> mains qui se balancent à la hauteur de la bouche
<b>chuchotements</b> l'index sur la bouche	<b>sifflements</b> bouche en rond, index qui s'éloigne devant	<b>ronronnements</b> lettre R qui s'agite en rond près de la bouche	<b>guttural</b> main qui mime l'étranglement
<b>son aspiré</b> mains aux épaules, paumes qui s'approchent et s'éloignent	<b>halètement</b> main à l'horizontale qui s'agite à la hauteur du cœur	<b>punch</b> poing droit qui frappe vers le sol	<b>punch &amp; éclatement</b> poing droit qui frappe vers le sol, + ligne avec l'index
<b>glissando</b> main dessine une onde (suivre le tracé)	<b>le trille</b> l'index qui ondule légèrement en ligne	<b>boucles répétitives</b> index spirale	<b>points</b> les deux index qui font des points
<b>becs</b> bec sur la paume qui s'ouvre vers le groupe	<b>clapotis</b> main pliée vers la bouche qui s'agite	<b>l'indienne</b> main ouverte qui s'agite devant la bouche	<b>lire</b> paumes ouvertes comme un livre
<b>bruits blancs</b> signe bruit + B	<b>note &amp; punch</b> ligne avec l'index + poing		



# Alphabet (sourd-muet)



## Gestuelle de direction pour chorale improvisée

SOUS LA DIRECTION DE JOANE HÉTU

Signes 1 — commandes de fonction

Signes 2 — relatifs au style

Alphabet — sourd-muet

octobre 2016